

Wahlweise als Inhouse-Seminar oder Webinar buchbar

# KI & Compliance

## So stellt ihr die rechtskonforme Nutzung von KI im Unternehmen sicher

### Zielgruppe

- ▶ Alle Branchen inkl. aller Personen und Funktionsträger im Unternehmen, die sich mit der Einführung und Nutzung von KI befassen (Business, Product Owner, IT, Marketing, Vertrieb, Personal, Datenschutz, Informationssicherheit, Recht etc.)

### Dauer

- ▶ Empfohlen als 1,5-tägiges Vor-Ort-Seminar oder Webinar in Teilen

### Preis

- ▶ EUR 1.150,- p. P. zzgl. MwSt., zzgl. Reisekosten bei Durchführung vor Ort. Mindestteilnehmerzahl 4 Personen. Bei kleineren oder größeren Gruppen Preis auf Anfrage.

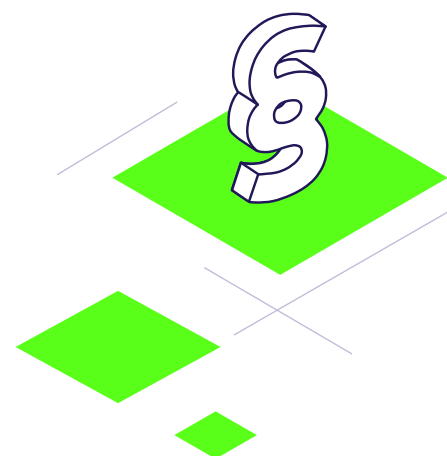
Der professionelle Einsatz von Künstlicher Intelligenz erfordert mehr als technologische Offenheit – er verlangt **Klarheit über rechtliche Anforderungen**.

In diesem Seminar/Webinar erhaltet ihr eine **fundierte Orientierung** zu den maßgeblichen Vorgaben und erfahrt auf leicht verständliche Weise, wie sich ein belastbares AI-Compliance-Set für euer Unternehmen entwickeln lässt.

Ein besonderer Fokus liegt auf der **KI-Verordnung** (KI-VO) und ihrer praktischen Relevanz. Darüber hinaus vermitteln wir euch die entscheidenden Grundlagen zu **Datenschutz** (DSGVO), **Geschäftsgeheimnisschutz (GeschGehG)** und **Urheberrecht** (UrhG), damit ihr generative KI nicht nur innovativ, sondern auch rechtssicher und vertrauenswürdig einsetzen könnt.

Das umfasst den Umgang mit **Trainingsdaten** sowie dem **In- und Output** großer Sprachmodelle (LLMs).

Dieses Wissen schafft Sicherheit in der Umsetzung, erhöht die Qualität unternehmerischer Entscheidungen und stärkt nachhaltig den **Digital Trust** eurer Organisation.



**Besprech euren individuellen Bedarf in einem persönlichen Gespräch mit uns**

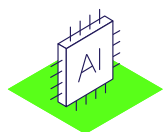


**Stephanie Knappe-Stauder**

T +49 6172 / 177 630

E [anfrage@microfin.de](mailto:anfrage@microfin.de)

# Inhalte



## Grundlagen der KI-Verordnung und deren Anwendung (KI-VO)

- ▶ Betreiber oder Anbieter von KI und damit verbundene Rechte und Pflichten
- ▶ Risikobasierte Klassifikation von KI-Systemen mit hohem Risiko, allgemeinem Verwendungszweck und mit Nutzerkontakt
- ▶ Umsetzung der [KI-VO](#) im Unternehmen



## Wahrung von Geschäftsgeheimnissen bei KI-Nutzung (GeschGehG)

- ▶ Verletzung des Schutzstatus eines Geschäftsgeheimnisses
- ▶ Gefahr der Ableitung, Offenlegung und Reproduktion von Geheimnissen durch In- und Output der KI
- ▶ Sicherheitsmaßnahmen zur Wahrung des Geheimnisschutzes



## Schutz personenbezogener Daten bei Nutzung von KI (DSGVO)

- ▶ Verarbeitung, Anonymisierung und Pseudonymisierung
- ▶ Grundsätze der Datenminimierung und Zweckbindung
- ▶ Betroffenenrechte bei Personenbezug im Kontext von Training sowie In- und Output bei großen Sprachmodellen



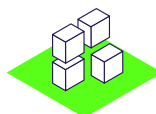
## Mehrwert außergesetzlicher Normen und Standards bei KI-Nutzung

- ▶ Orientierungsrahmen, Prämissen und Schutzziele u. a. aus
  - ▶ NIST AI Risk Management Framework
  - ▶ ISO/IEC 42001 (Artificial Intelligence Management System)
  - ▶ DW PS 861 (Prüfung von KI-Systemen)



## Urheberrechtliche Konflikte bei Verwendung von KI (UrhG)

- ▶ Trainings-, In- und Output-Daten der KI als „geschützte Werke“
- ▶ Anwendbarkeit der Text- und Data-Mining-Grundsätze für eine zulässige Nutzung geschützter Daten
- ▶ Urheberrechtsfähigkeit KI-generierter Ergebnisse



## Startaufstellung eures individuellen AI-Compliance-Kit (Skizze)

- ▶ [AI Act Assessment](#) für unternehmens-eigene AI Use Cases
- ▶ Mindestinhalte und Stolperfallen bei KI-Anbieter-AGB
- ▶ Achtsamkeitskampagnen,

## Eure Trainer



### Claudia Dölker

Enabler |  
Principal Consultant |  
Volljurist



### Sebastian Dosch

Enabler |  
Principal Consultant |  
Volljurist